

# 343ms CATÀLEG CORPORATIU

## Oficina

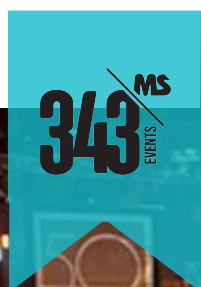
C/ Sant Antoni nº70  
Calella (Barcelona)

## Web

[www.343msevents.com](http://www.343msevents.com)

## Telèfon

Oficina: 931 774 887

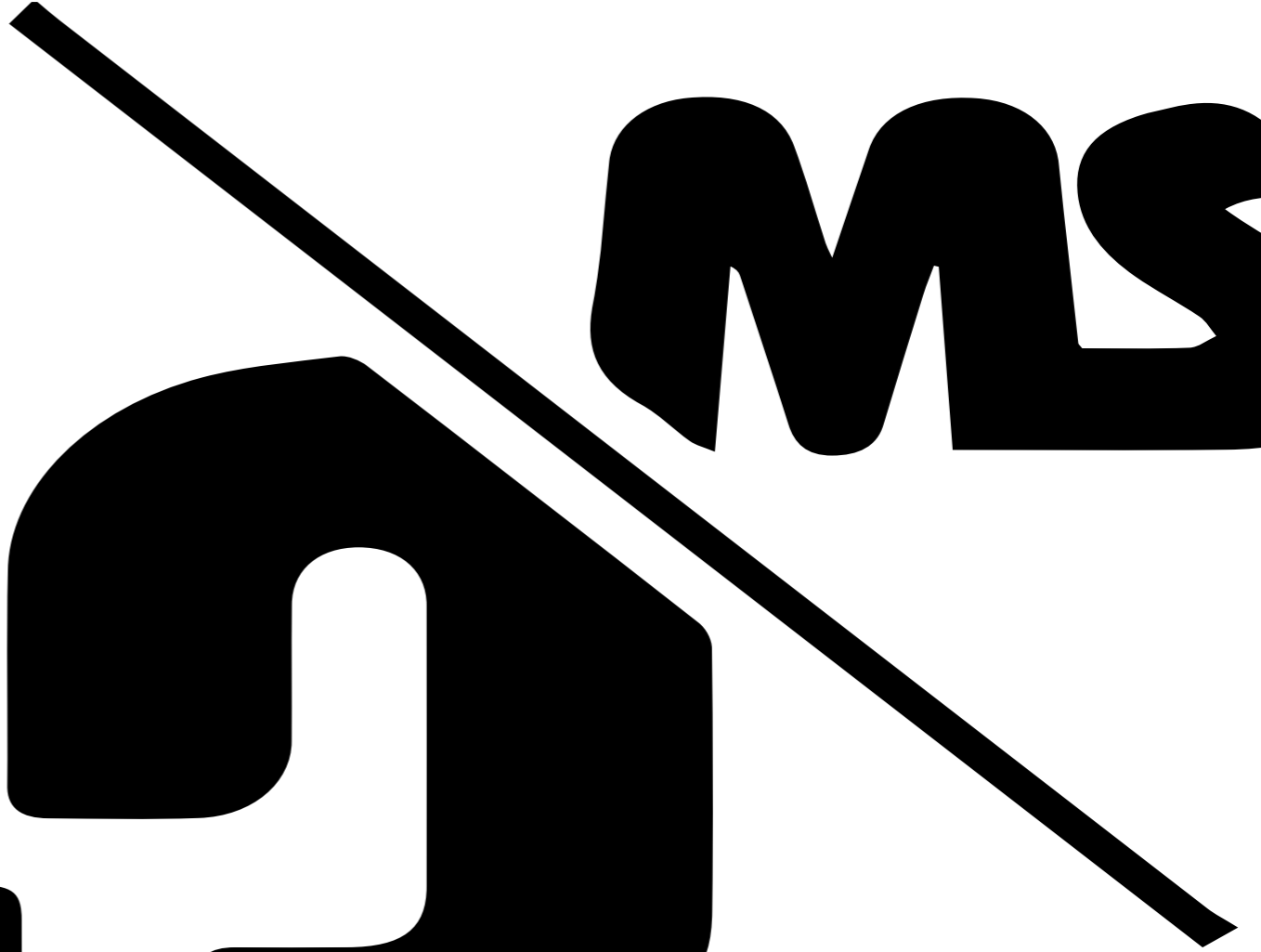




**BEFORE**

**EVENTS**

**MS**





# CONTINGUT

Portada	Pag - 04/05
Introducció / Line Array	Pag - 06/08
SubWoofers	Pag - 09
Monitors	Pag - 10
Sistemes Estacats	Pag - 11/12
Amplificació	Pag - 13
Controls de Sò	Pag - 14/17
Deejay	Pag - 18/21



Portada	Pag - 22/23
Il·luminació Led	Pag - 24/27
Il·luminació d'incandescència	Pag - 28
Controls d'il·luminació	Pag - 28/31



Portada	Pag - 32/33
Introducció / Pantalles LED	Pag - 34/35
Projectors	Pag - 36/37



Portada	Pag - 38/39
Introducció	Pag - 40/41
Truss	Pag - 40/41



## CATÀLEG DE PRODUCTES 343MS

Treballem amb les principals marques internacionals del sector, cosa que ens permet posar a la teva disposició una àmplia gamma de productes de qualitat. Estem atents a les innovacions i als últims llançaments de les marques per poder oferir-te'ls des del primer moment a la nostra botiga.

El nostre objectiu és aconseguir que trobis exactament el que necessites i proporcionar-te les eines perquè treguis el màxim partit al teu esdeveniment.



SONORITZACIÓ



343<sup>MS</sup>  
EVENTS



# EQUIPAMENT / SONORITZACIÓ

A 343ms treballem amb els millors fabricants i materials perquè tinguis els millors resultats. Disposem de reputades marques com: Shure, Midas, Akg, D&B Audiotechnik, Yamaha, Soundcraft, Sennheiser, entre d'altres.



343ms  
Sonorització



**La filosofia de 343ms és el compromís amb la qualitat i la satisfacció de cada client.**


Primeres marques, ampli catàleg, servei personalitzat, assessorament durant l'adquisició, preu competitiu, servei postinstal·lació eficaç.

# ARRAY COMBO




**EV Evolve 30M - ElectroVoice**

- 1 x 10" Woofer
- 6 x 2,8" HF Driver
- Dispersió HxV: 120° x 40°
- SPL Max: 122dB
- Resposta en Freqüència: 42 Hz - 20KHz @-3 dB
- Pes: 26 kg



**Karray KK102K**


- Drivers de Neodimi
- Dispersió HxV: 120° x 7°
- SPL Max: 126 dB
- Resposta en Freqüència (columna):150Hz -18Khz @ -6dB
- Pes: 4,8 kg / 10.6 lb



**Maui 28 G2 - LD Systems**

Altaveu Actiu

- Low Mid woofers 2 x 8"
- Mid / Hi system: 16 x 3"
- Dispersió HxV: 120° x 20°
- SPL Max: 126 dB
- Pes: 30,9 Kg



**HK Audio Elements - HK**

Altaveu Actiu

- 2 x 10" SubWoofer
- 8 x 3,5" sistema Mid / Hi
- Resposta en freqüència 45Hz - 150Hz (Sub)
- Resposta en freqüència 140Hz - 20KHz (Top)
- Pes: 23,5 Kg

## LINE ARRAY / SONORITZACIÓ



### KIVA - Line Array - L-Acoustics

Altaveu de 2 vies passives 6.5"

- Resposta en Freqüència: 70Hz - 20Khz
- LF: 2 x 6.5" / HF: 1 x 1.75"
- Dispersió H/V: 100° x 15°
- Pes: 14 kg / 31 lbs

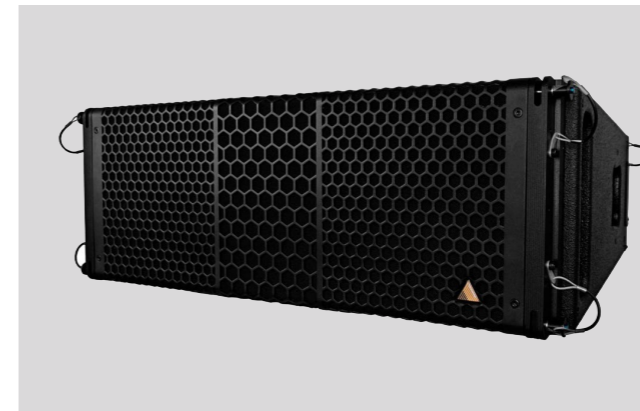
### KILO - Line Array - L-Acoustics

Altaveu de 1 via 12" de Neodymio

- Integració versàtil de subwoofer
- Drivers de Neodimi
- Resposta en freqüència: per a sota de 50Hz
- Diagrama polar: OmniDireccional



## LINE ARRAY / SONORITZACIÓ



### S10 - Line Array - Adamson

Altaveu de 3 vies amb::

- 2x ND7-LM16 7" Kevlar® Neodymium Driver
- 1x NH3-8 3" Diaphragm / 1.4" Exit Compression Driver
- Dispersió: 100° x 12.5°
- Pes 15 kg / 33.1 lb

### Adamson s119 - Adamson

- Rang de freqüència (+/-3dB): 30 Hz - 80 Hz
- SPL bec màxim: 138dB
- Components LF: Controlador de neodimi Kevlar ND19 de 19"
- Maneig de potència (AES/bec) LF: 1200 / 4800W
- Connexió 5x Speakon™ NL8: 2x frontals (pins 2+/-), 2x posteriors paral·lels (pins 1+/-) i 1x sortida posterior (pin 2 a 1)





## MONITORS / SONORITZACIÓ



### E12-D – Monitor – d&b audiotechnik

Altaveu coaxial bidireccional d'alt rendiment amb àmplia dispersió

- Components: 12"/1.3"
- Dispersió: 110° x 50° giratori
- SPLmax 133 dB
- Pes: 16 kg / 35 lb



### QSC122KW – Monitor – QSC

- Altaveu coaxial bidireccional d'alt rendiment amb àmplia dispersió
- Components 12" Woofer; 1.75" diaFragma de compressió
- Dispersió cònica de 75° DMT
- SPLmax 131 dB SPL peak
- Rigging points per a instal·lació Volada
- Pes: 16 kg / 35 lb



### NEXO PS10 – Monitor – Nexo

- Resposta en freqüència 65 Hz - 20 kHz ±3dB
- Banda eficaç @-6dB [a] 58 Hz - 21 kHz
- SPL nominal de bec @ 1m De 129 a 132 dB de Pic
- Dispersió d'aguts De 50° a 100° horitzontal x 55° vertical
- Amplificadors recomanats De 500 a 1250 W a 8 Ω



### DYNACORD AXM 12A – Monitor – Dynacord

- Potència màxima: 520 W
- Nivell màxim de SPL: 128 dB
- Resposta en freqüència: 50 Hz - 20 kHz
- Dispersió: 90 graus horitzontal i vertical
- Dimensions: 41,4 x 33,9 x 48,4 cm
- Pes: 14,9 kg



## SISTEMES ESTACATS



### TW AUDIO T24N – Monitor – TW Audio

- Components: 2 x 12" LF / 1 x 1,4" HF
- Resposta en freqüència: 100 Hz – 18 kHz
- Dispersió: 60 ° horitzontal i 40 ° vertical
- SPL màx / 1m 143dB
- Dimensions: 706 x 440 x 440 mm
- Pes: 45 kg

### TW AUDIO B30 – SUB – TW Audio

- Components: 2 x 15" LF
- Resposta en freqüència: 35 Hz - 110 Hz
- MAX Peak 2000 / 4000 W
- SPL màx / 1m 133dB
- Dimensions: 440 x 700 x 800 mm
- Pes: 36,6 kg / 80 lbs



### QSUB + E12D

Sistema de PA Estacat.

### T24 + B30

Sistema de PA Estacat.



## SISTEMES ESTACATS



### QSUB + E12D

Sistema de PA Estacat

### T24 + B30

Sistema de PA Estacat



## AMPLIFICACIÓ / SONORITZACIÓ

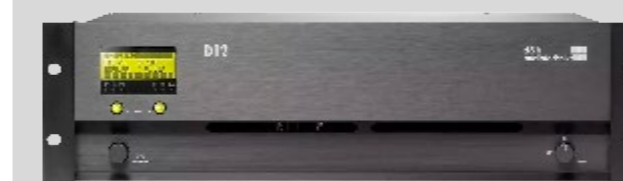


### Amplificadors Lapgruppen PLM series

- PLM5k 44
- PLM12k44 BP
- PLM12k44 SP
- PLM20k44 BP
- PLM20k44 SP

### Amplificador POWERSOFT Q3

- Amplificador de quatre canals
- Proteccions a VHF
- Convertidor d'arquitectura AD/DA: dual de 24 bits @ 96 kHz Tandem®, rang dinàmic 127 dB per canal
- Potència de sortida: 2800 W @ 2 Ω - 2600 W @ 4Ω - 1400 W @ 8 Ω
- Bridge mode: 5600 W @ 4 Ω 5200 W @ 8 Ω



### Amplificador D12 – d&b audiotechnik

Amplificador de doble canal

- Potència de sortida màxima 2 x 1200 W a 4 Ω

### Amplificador D6 – d&b audiotechnik

Amplificador de doble canal

- Potència màxima de sortida 2 x 600 W a 4 Ω
- Totes les configuracions actuals d'altaveus d&b excepte les sèries A, sèrie J, sèrie SL, sèrie V, M2, B22-SUB o mode actiu de 2 vies.







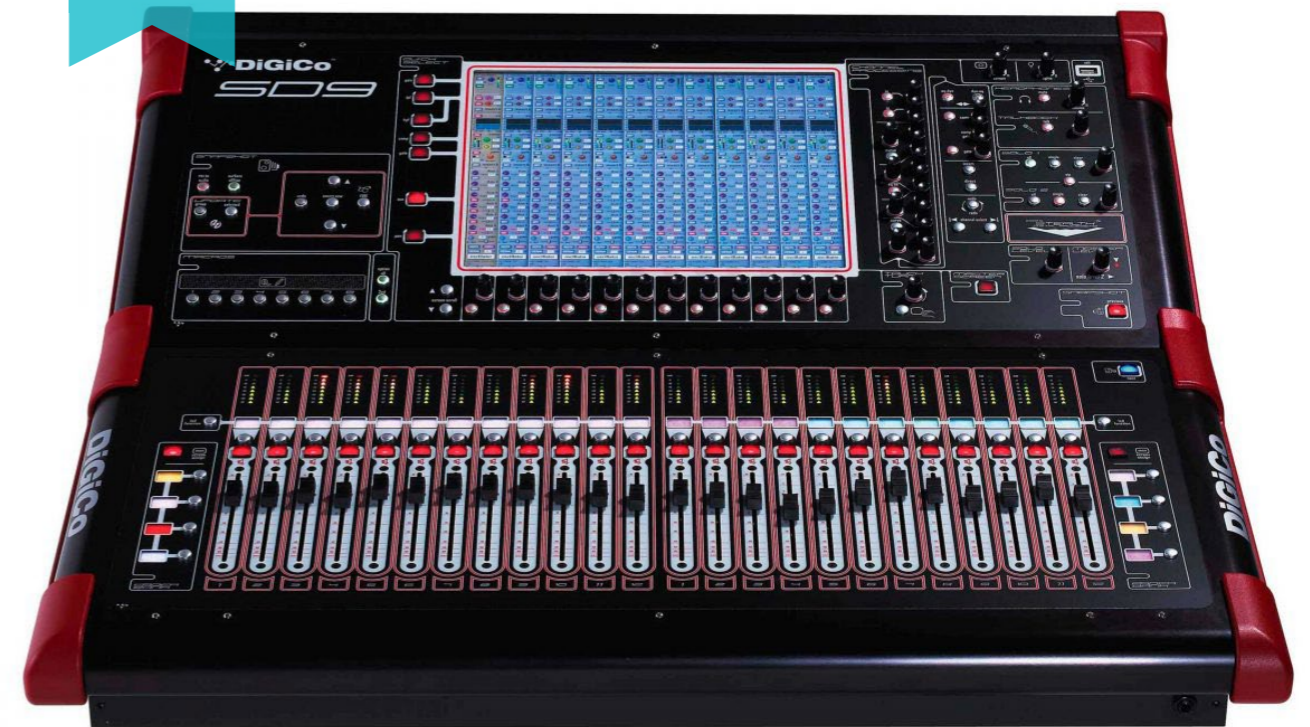
## SONORITZACIÓ / CONTROLS DE SÒ

A 343ms ens adaptem a les necessitats del client, proporcionant taules de petit i gran format, analògiques o digitals.  
Com sempre treballem amb les millors i les marques més fiables.

DiGiCo Roland YAMAHA MIDAS behringer



Controls de Sò  
Sonorització



**La filosofia de 343ms és el compromís amb la qualitat i la satisfacció de cada client.**

Primeres marques, ampli catàleg, servei personalitzat, assessorament durant l'adquisició, preu competitiu, servei postinstal·lació eficaç.



## CONTROLS DE SÒ / EQUIPAMENT



### Yamaha CL5 – Mixer – Consola Digital

Control de Sò digital

- 72 entrades mono
- 8 entrades estèreo
- 32 canals
- 2 faders master
- Dimensions: 1053 x 299 x 667mm
- Pes: 36Kg

### Digico SD9 – Mixer – Consola Digital

Control de Sò digital

- 96 canals d'entrada
- 48 Aux / Busos Sub-Grup
- LR / LCR master Buss
- 12 x 8 Matrix de processament Complet
- Dimensions: 878mm x 785mm x 262mm
- Pes: 36Kg



### Digico S21 – Mixer – Consola Digital

Control de Sò digital

- 24 entrades de micròfon / línia
- 12 Sortides Analògiques
- 2 AES I/O (mono)
- Word Clock I/O
- 46 Busos de sortida: 16 x Estèreo, 2 x master estèreo, Matrix de 10x8
- Dimensions: 20 x 76 x 59 cm



### Roland M-5000 – Consola Digital

Control de Sò digital de 18 canals

- 128 Canals
- Entrades: Màxim 300 ports (96 Khz)
- Sortides: AES/EBU: 4 • REAC: 40 x 2 • USB AUDIO: 16
- Pantalla LCD 800 x 600 tàctil
- Dimensions: 934 x 725 x 346
- Pes: 36Kg / 79 lbs



## CONTROLS DE SÒ / EQUIPAMENT



### Midas M32 Live - Mixer - Consola Digital

Control de Sò digital

- 32 entrades de micròfon
- Preamplificadors Midas
- 16 Sortides XLR
- 25 Faders motoritzats de 100mm
- Dimensions: 891 x 607 x 256 mm

### Yamaha LS9-32

Control de Sò Digital

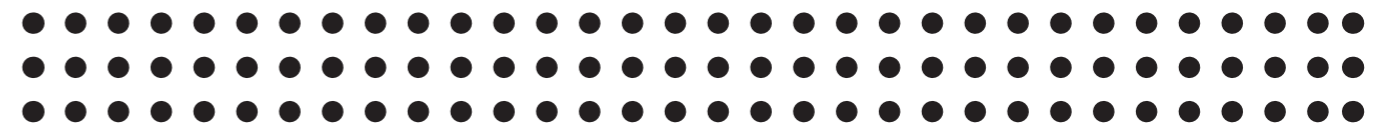
Consoles per so digital en directe increïblement compactes i lleugeres, amb preamplificadors recuperables, gravador/reproductor de memòria USB i un so d'impactant qualitat.



### X32 Behringer

Control de Sò Digital

- 40 canals d'entrada (32 entrades y 16 sortides)
- 25 busos
- 32 preamps Midas programables
- Ecuallitzador paramètric de 6 bandes y processament dinàmic complet, més 8 DCA y 6 grups Mute.





## SONORITZACIÓ / DEEJAY

A 343ms ens adaptem a les necessitats del client, proporcionant taules de petit i gran format, analògiques o digitals.

Com sempre treballem amb les millors i les marques més fiables.

Deejay  
Sonorització



**La filosofia de 343ms és el compromís amb la qualitat i la satisfacció de cada client.**

Primeres marques, ampli catàleg, servei personalitzat, assessorament durant l'adquisició, preu competitiu, servei postinstal·lació eficaç.

## DEEJAY / EQUIPAMENT



### CDJ 3000 NEXUS – Pioneer DJ

Pioneer DJ CDJ-3000 el nou multireproductor DJ professional. El vaixell insígnia dels CDJ.

- Key Sync y Key Shift.
- Jog wheel més suau.
- Pro DJ Link amb Gigabit ethernet.
- Pantalla tàctil d'alta resolució de 9 polzades.
- Suport per a 3 Band Waveform.
- Secció Auto Beat Loop avançada.

### CDJ 2000 NEXUS 2 – Pioneer DJ

Reproductor de CD y MP3

El CDJ 2000 Nexus 2 de Pioneer DJ arriba per canviar la gamma de lector professional multimèdia de la marca líder. 8 hot cues amb codis de colors, palanca per a Slip Reverse, pantalla tàctil... El millor del mercat!



### XDJ 1000 MK2 – Pioneer DJ

Controlador DJ Autònom

El XDJ 1000 MKII de Pioneer DJ és una evolució del XDJ 1000. Una gran pantalla de color tàctil amb diverses funcions com el Slip, loop, Hot cues... Totalment compatible amb Rekordbox i Rekordbox DJ a través del RJ45.



## DEEJAY / EQUIPAMENT



### DJM 900 NEXUS 2 – Pioneer DJ

Mesclador DJ

La DJM 900 Nexus 2 és la solució per a les discoteques DJ. Els faders molt resistents Magvel Pro, un multi-efectes amb exclusivitats com a efecte ping pong, Vinyl Brake, Pitch, Helix...

### DJM 750 MK2 – Pioneer DJ

Mesclador DJ

El DJM 750 K MK2 ve a completar la gamma dels DJM de Pioneer DJ. Hereu del DJM 900 Nexus 2, el 750 K MK2 ofereix 4 motors d'efectes excepcionals!



### DDJ RX – Pioneer DJ

Controlador DJ Autònom

- Entrades: 2 CD (RCA) - 2 PHONO / LINE (RCA) - 2 MIC (XLR / Jack 1/4)
- Sortides: 1 BOOTH (Jack 1/4) - 2 AURICULARS MONITOR (Jack 1/4, minipin) - 2 MASTER (XLR, RCA)
- Dimensions: 664 mm ample x 70,4mm Alt



# Pioneer

## PROFESSIONAL AUDIO





IL·LUMINACIÓ



343 MS  
EVENTS



## EQUIPAMENT / IL·LUMINACIÓ

343ms a part de la seva pròpia gamma d'il·luminació, treballa amb reputades marques com: Martin, Claypaky, Robe, Avolites, MA Lighting, entre d'altres.

AVOLITES CLAYPAKY AN OSRAM BUSINESS MA LIGHTING Martin 343ms

343ms  
il·luminació



**La filosofia de 343ms és el compromís amb la qualitat i la satisfacció de cada client.**

Primeres marques, ampli catàleg, servei personalitzat, assessorament durant l'adquisició, preu competitiu, servei postinstal·lació eficaç.

## PROJECTORS MÒBILS / IL·LUMINACIÓ



### Cap Mobil 350W 3 En 1 – 360 17R

- Voltatge d'entrada: AC90-240V 50-60Hz
- Làmpara: làmpara Philips o YODN de 330W/350W
- Senyal de control: DMX 512, mestre-esclau i so activat o independent
- Canal de control: canals 18 / 24DMX
- Consum d'energia: 450 / 500W

### Cap Mobil Bee Eye 19/15W – 360 B-EYE

- Voltatge d'entrada: AC100-240V, 50-60 Hz.
- Font de Llum: 19pcs 15W LED
- Consumo de energia: 350 W
- Senyal de control: DMX512, mestre-esclau
- Control o procediments autoexecutables
- Angle de feix: 6°



### Cap Mobil Wash 19/15W – 360 WASH

- Voltatge: AC110V-240V 50 / 60Hz
- Potència: 260 W
- Font de llum LED: 19pcs 15W RGBW 4in1
- Comptes de llum LED OSRAM
- Efectes: alta brillantor, barreja de colors RGBW, efecte arc de Sant Martí





## PROYECTORES PAR LED / IL·LUMINACIÓ



### Mark WS 440

- Cap Mobil
- Lamp: OSRAM SIRIUS HRI 440w
- Angle: 6°/27° Spot - 75° Wash
- Pan / Tilt: 540° / 270°
- Mode DMX: 21 / 25 Canales
- Pes: 25kg / 55,11 lbs



### Strobo 1000W Rgbw – 360 LE1000 ST

- Strobo de leds RGB+White.
- N° de led's : 1.260 en 2 segments (3 en1)
- Angle d'obertura: 120°.
- Modes de funcionament: DMX, Auto, Master
- Control DMX: 1, 3, 4, 7, 8, 16 PIXEL 4 y PIXEL 8

### Mark WS 280

- Cap Mobil
- Lamp: HRI 280w (temp color 78000K)
- Angle: 2,5° / 20° Beam
- Pan / Tilt: 540° / 270 °
- Mode DMX: 16 / 24 canales
- Pes: 19Kg / 41,88 lbs



### Uv 6/18W 6 En 1 Rgbwa. 360 PAR UV RGBWA

- Voltatge d'entrada: AC90-240V 50 / 60HZ
- Potència nominal: 170W de vida útil de 50,000 hores
- Especificacions de la bombilla: 54 X3in1
- Color: RGBW
- Diseny resistent a l'aigua amb pantalla digital, IP65



### Prolight Beam PRO 230W

- Cap Mobil
- Lamp: OSRAM 7r 230v
- Angle apertura: 0° / 3,8°
- Pan / Tilt: 540° / 250°
- Mode DMX: 16 / 20 canales
- Pes: 17Kg / 37,47 lbs



### 343 QUANTUM Wash

- 36x10W Leds RGBWY
- DMX 512 Mode master / slave
- Mode 18 Canales
- Zoom : 8° a 60°
- 540° horizontal 270° vertical
- Pes: 10,2 Kg

### Prolight HALO 285

- Cap Mobil
- Angle: 10° / 60° Beam
- Pan / Tilt: 540° / 270°
- Mode DMX: 14 / 25 canales
- Pes: 9kg / 19,8 lbs



### Bateria Led 3X18W 6In1 Rgbwauv Battery Pa 360WIFIPARL6060

- Font de Llum: 4 LEDs RGBAW UV de 15W
- Angle del feix: 20°
- Control: DMX (6/10 canales), DMX sense fil (Wireless Solution G5), Mestre - Esclau,
- Canvi automàtic y programes d'esvaïment.
- Colors estàtics





## PROJECTORS PAR LED / DESCÀRREGA

### ASTERA ASX3

Focus Led

- Potència 15W RGBW (430 Lumens)
- Angle de dispersió: 15°
- Angle de camp: 22°
- Autonomia: 20h (Màxim)



### Super Korrigan 1200w – Robert Juliat

Focus per a escenari

El guardonat Super Korrigan ofereix una sortida de Llum que supera els punts de seguiment de Xenó de major Potència, juntament amb les característiques ergonòmiques que fan de Robert Juliat el punt d'elecció següent



### ETC S4 Jr 36° Profile

Focus per a escenari

- Versió compacta i econòmica usant la mateixa tecnologia que la sèrie Source Four
- Source Four JR de 575W
- Per a Angles de 36°
- Làmpara HPL intercambiable super-eficient in.



### Varytec Theater Spot 650/1000 PC

Focus per a teatre

- x Base: GX9,5
- Diàmetre de lent: 150mm
- Enfocable des de 10° a 40°
- Marc per a filtre de color inclòs (dimensions: 19,5 x 19,5cm) i reixeta protectora.

## CONTROLS / IL·LUMINACIÓ





## CONTROLS / IL·LUMINACIÓ



### GrandMA2 on PC Command Wing

Control de il·luminació

- Paràmetres: 2.048
- Sortides XLR: 2
- Màxim paràmetres: 4.096 per sí sol. 65.536.
- Número de faders: 6x Faders motoritzats de Playback
- Altres inputs: 6x Botons executors
- Pes: 45Kg
- Dimensions: llarg 740mm Ample 700mm Alt 380mm

### Avolites Tiger Touch II

Control de il·luminació

- Amb totes les prestacions de l'actual Titan-SoftCues/ Cue-Listen/Chaser il·limitats
- Línies 16 DMX processades internament
- 4 sortides DMX directes
- 20 Fader per a Cues/Cue Listen/Chases
- Espais d'emmagatzematge virtual il·limitats



### Avolites Pearl 2010

Control de il·luminació

- 4 universos DMX.
- Fins a 240 aparells assignables.
- 4 pàgines de 60 faders de preset.
- 450 memòries o chases.
- 2 rodes d'encoder òptic.



### Avolites Titan Quartz

Control de il·luminació

La consola d'il·luminació professional ofereix moltes possibilitats per crear un espectacle, fins i tot en esdeveniments exigents.

Innumerables bucles de control, submasters per a tacs/cuelists, tecles d'execució, memòria virtual il·limitada, una biblioteca de dispositius amb més de 6000 dispositius actualment

## CONTROLS / IL·LUMINACIÓ

### Chamsys MQ50

Consola de il·luminació

La MagicQ MQ50 forma part de la nova generació de consoles compactes, ideal per a locals petits i mitjans. El MQ50 compta amb una pantalla multitàctil de 10.1" i 10 playbacks en un format compacte. La consola suporta 6 universos, amb 4 sortides físiques DMX assignables que suporten RDM i un port de xarxa per a sortida ArtNet, sACN i Pathport.





.....

EQUIPAMENT / VISUALS



VISUALS

Data Citizens 2019

MS

343

EVENTS

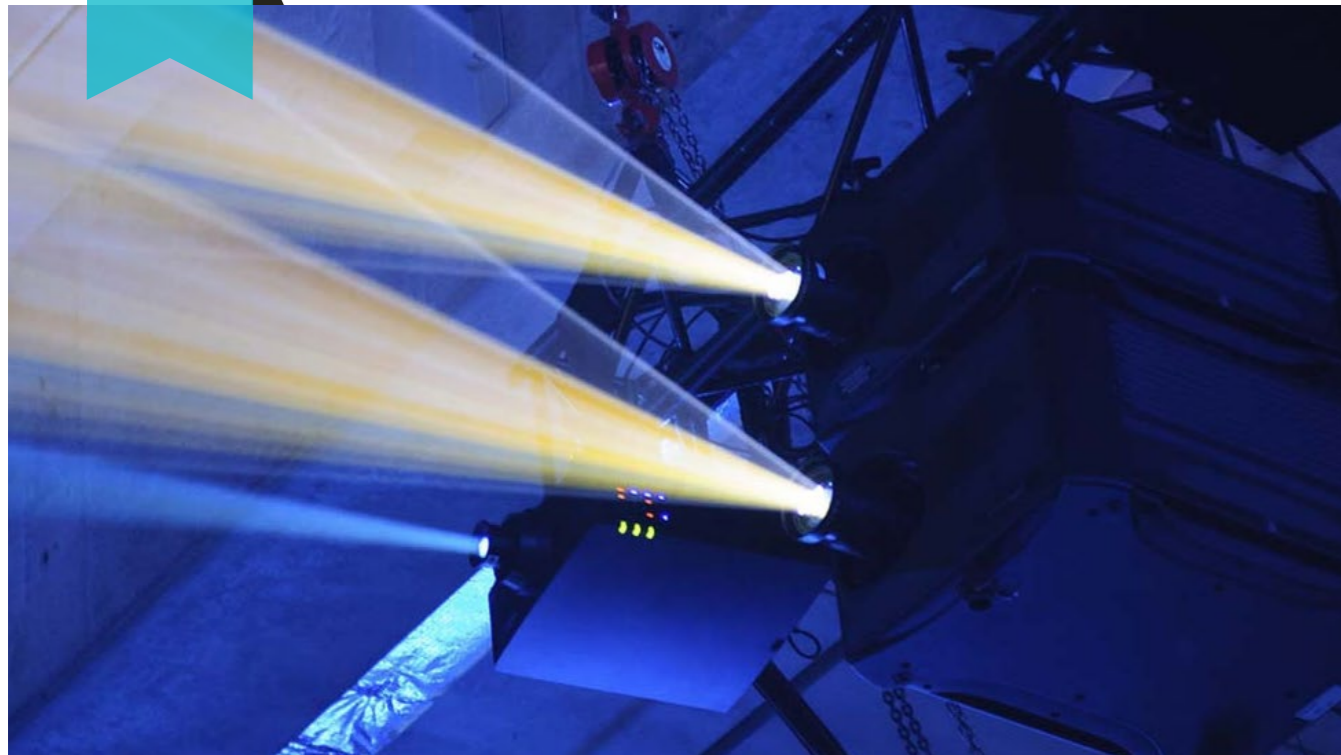


## EQUIPAMENT / VISUALS

Les pantalles LED són capaces de reproduir imatges i vídeos d'alta resolució amb una lluminositat superior a la d'altres dispositius, com els monitors i projectors tradicionals que no permeten veure el contingut correctament, ja sigui per manca de lluminositat o reflexions a les pantalles. D'aquesta manera, es garanteix una lluentor immillorable. Les pantalles de 343ms són perfectes per als professionals que participen en congressos, festivals, o qualsevol esdeveniment que exigeix un resultat visual excel·lent.

343ms disposa d'una àmplia gamma de pantalles de projecció frontal i retroprojecció tant de petit format com de gran format, aconseguint abastar així totes les necessitats dels nostres clients

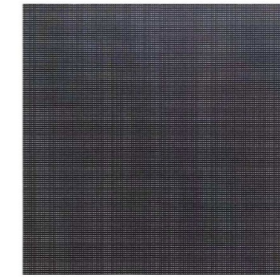
Visuals



**La filosofia de 343ms és el compromís amb la qualitat i la satisfacció de cada client.**

Primeres marques, ampli catàleg, servei personalitzat, assessorament durant l'adquisició, preu competitiu, servei postinstal·lació eficaç.

## EQUIPAMENT / PANTALLES LED



### P2

Pantalla LED per a exteriors

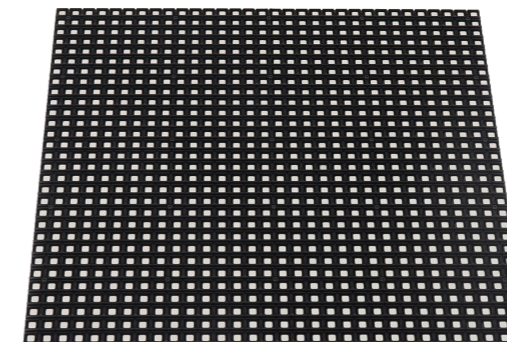
1. Muntatge ràpid amb bloqueig ràpid i bola de posicionament d'autoajuda.
2. Gabinet d'alumini fos a pressió, alta resistència, sense deformació.
3. Mà d'obra d'alta precisió, empalmament sense costures <0.1 mm.



### P3.91

Pantalla LED outdoor Angulable

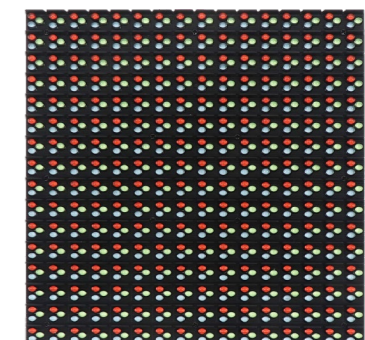
1. Muntatge ràpid amb bloqueig ràpid i bola de posicionament d'autoajuda.
2. Gabinet d'alumini fos a pressió, alta resistència, sense deformació.
3. Mà d'obra d'alta precisió, empalmament sense costures <0.1 mm.



### P6

Pantalla LED per a exteriors

Amb els seus 550 NITS, el públic pot veure en gran Video Wall transparent per a exteriors des de llargues distàncies, en tot tipus de condicions d'il·luminació.



### P10

Pantalla LED per a exteriors

Una gran pantalla LED transparent exterior pot ser espectacular, especialment de nit. El públic pot veure gran Video Wall transparent per a exteriors des de llargues distàncies, en tot tipus de condicions d'il·luminació.



### P20

Pantalla LED per a exteriors

Una gran pantalla LED transparent exterior pot ser espectacular, especialment de nit. El públic pot veure gran Video Wall transparent per a exteriors des de llargues distàncies, en tot tipus de condicions d'il·luminació.



## VISUALS / PANTALLES PROJECCIÓ



### LVP605S escalador (VideoWall)

Processador de vídeo

LVP605 sèrie HD LED Processador de vídeo Commutació ininterrompuda Fade-in / Fade-out Commutació de barreja 4 Modes de visualització personalitzats PIP / POP HD Text, Flash, Gràfics Logotip de superposició.

343ms disposa d'una àmplia gamma de pantalles de projecció frontal i retroprojecció tant de petit format com de gran format, aconseguint abastir així totes les necessitats dels nostres clients.

Pantalles  
Projecció



**La filosofia de 343ms és el compromís amb la qualitat i la satisfacció de cada client.**

Primeres marques, ampli catàleg, servei personalitzat, assessorament durant l'adquisició, preu competitiu, servei postinstal·lació eficaç.

## VISUALS / PROJECTORS

A 343ms disposem d'una àmplia gamma de projectors tant de petit format com de gran format, aconseguint abastir així totes les necessitats dels nostres clients. Treballem amb marques com SONY, PANASONIC, VIVITECK entre d'altres.

Projectors



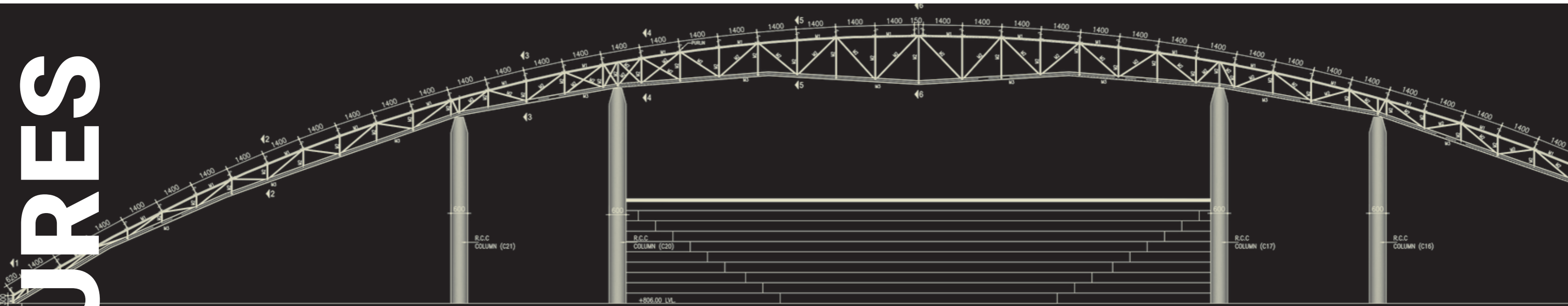
**La filosofia de 343ms és el compromís amb la qualitat i la satisfacció de cada client.**

Primeres marques, ampli catàleg, servei personalitzat, assessorament durant l'adquisició, preu competitiu, servei postinstal·lació eficaç.



EQUIPAMIENTO / ESTRUCTURAS

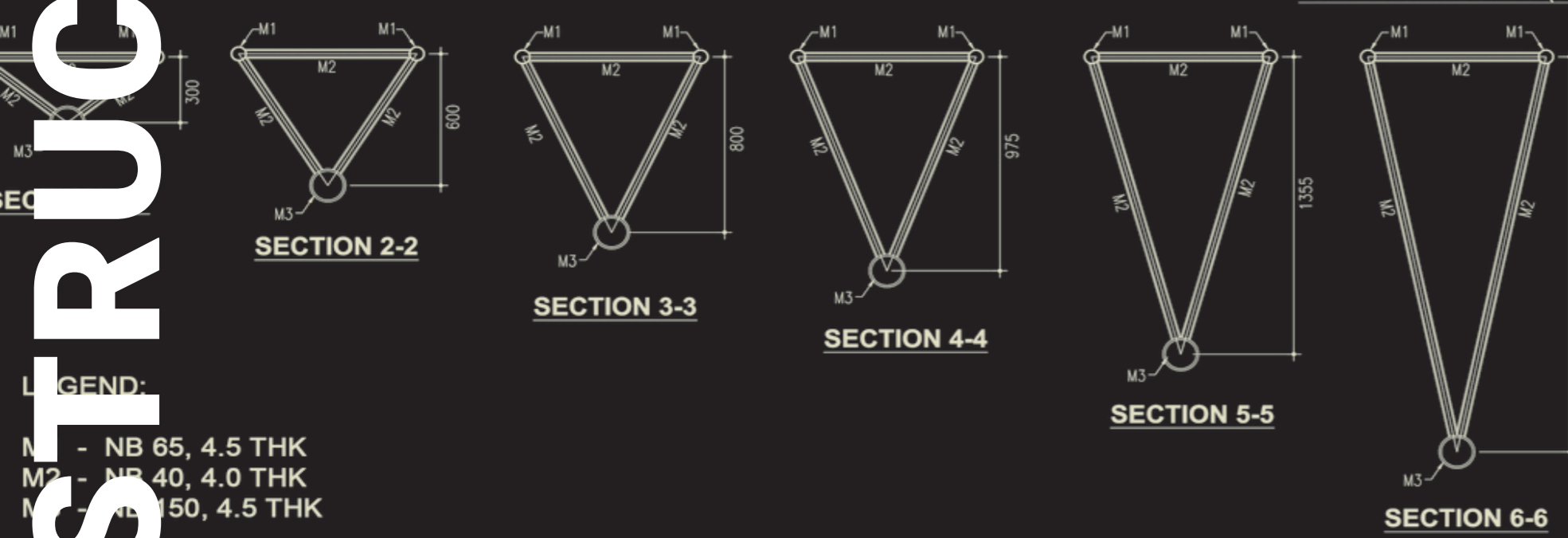
ESTRUCTURAS



TYP. ELEVATION OF GIRDER



TOP PLAN OF THE GIRDER (SPAN VARIES)



TYPICAL STIFFENER PLATE DETAILS (PLAN)

MS  
343  
EVENTS

LEGEND:  
M1 - NB 65, 4.5 THK  
M2 - NB 40, 4.0 THK  
M3 - NB 150, 4.5 THK





## EQUIPAMENT / ESTRUCTURES

A 343ms disposem d'una completa gamma de productes a base de mòduls i trams configurables segons la necessitat de cada ocasió. Estructures d'alumini per a esdeveniments, estructures per a il·luminació estands, estructures d'alumini per a escenaris, estructures per a Dj, etc. És un sistema ideal per a esdeveniments exteriors i interiors gràcies a la seva gran versatilitat.

També disposem d'una completa gamma de sistemes d'elevació ja sigui des del terra com des del sostre per a diferents nivells de càrrega, així com manuals o electrificats. Treballem amb marques com: LODESTAR, GENIE, VMB

### Estructures



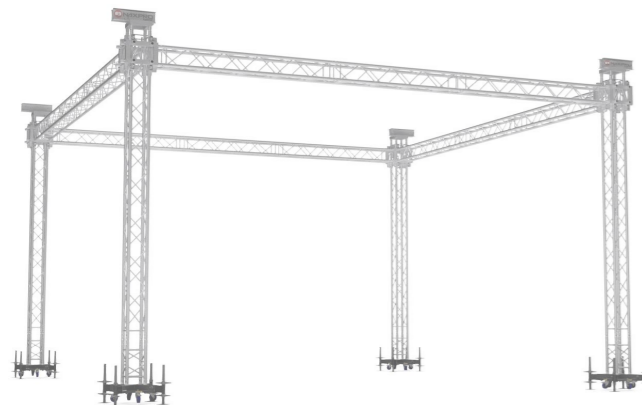
### Truss

A 343ms disposem d'una completa gamma de productes a base de mòduls i trams configurables segons la necessitat de cada ocasió. Estructures d'alumini per a esdeveniments, estructures per a il·luminació estands, estructures d'alumini per a escenaris, estructures per a Dj, etc. És un sistema ideal per a esdeveniments exteriors i interiors gràcies a la seva gran versatilitat.



### Ground Support

A 343ms disposem d'una completa gamma d'estructures d'elevació per a diferents nivells de càrrega, disposant així de 3 Ground Support. Treballem amb marques com: Fantek, GENIE, VMB.





# 343ms CATÀLEG CORPORATIU



## Oficina

C/ Sant Antoni nº70  
Calella (Barcelona)

## Web

[www.343msevents.com](http://www.343msevents.com)

## Telèfon:

Oficina: 931 774 887